

VISION  
STEEL



# كتالوج المنازل الجاهزة

"هياكل قوية، مستقبل آمن!"

[www.visionsteel.org](http://www.visionsteel.org)



# أقسام الكتالوج

## مقدمة

01 يتم تقديم معلومات عامة حول أنظمة البناء الفولاذي الخفيف، بالإضافة إلى دور فيجن ستيل الريادي في القطاع.

## الهيكل الاقتصادية السلسلة

02 يتم شرح خصائص نماذج الهياكل الاقتصادية من خلال تصاميمها الحديثة والوظيفية وذات التكلفة المناسبة.

## الهيكل السلسلة القياسية

03 يتم تسليط الضوء على تفاصيل نماذج هيكل السلسلة القياسية، التي توازن بين الجمالية والمتانة.

## الهيكل السلسلة الفاخرة

04 يتم تقديم مزايا التصميم والاستخدام لنماذج الهياكل الفاخرة التي تجمع بين الراحة والفاخرة.

## المشاريع النموذجية

05 يتم عرض مجالات خبرة وإنجازات فيجن ستيل من خلال أمثلة على المشاريع المنفذة.



## ما هو الفولاذ الخفيف؟

تقنية البناء بالفولاذ الخفيف هي نظام إنشائي يتم تصنيعه باستخدام الفولاذ المجلفن بطريقة التشكيل على البارد. في هذا النظام، يتم تشكيل العناصر الإنشائية عبر خطوط تشكيل رول خاصة باستخدام آلات مدعومة بالحاسوب. يتم إنشاء تفاصيل التصميم الهيكلي بواسطة برامج التصميم المدعومة بالحاسوب، ثم يتم إنتاجها عبر خطوط آلات متخصصة.

إحدى المزايا الهامة لهذه التقنية هي أن عملية الإنتاج المسبق تتم في بيئة المصنع باستخدام الآلات، مما يقلل من الأخطاء الناتجة عن العنصر البشري إلى الحد الأدنى. نظرًا لأن العناصر الإنشائية يتم تصميمها وإنتاجها بعناية، فإنها توفر قوة ومتانة عالية مع دقة متناهية. توفر تقنية البناء بالفولاذ الخفيف حلاً موثوقًا وفعالاً في قطاع البناء الحديث.

## ما هي خصائص هياكل الفولاذ الخفيف؟

- الوزن الخفيف
  - مقاومة عالية
  - التجميع السريع
  - مقاومة الحريق
  - خاصية مقاومة الصدأ
  - كفاءة الطاقة
  - المرونة
  - الدقة العالية
- بفضل استخدام المقاطع الرفيعة، تكون الهياكل خفيفة الوزن وسهلة النقل. رغم وزنه الخفيف، يوفر درجة عالية من المتانة والقوة. بفضل المكونات الجاهزة، يتم البناء بسرعة وسهولة. الفولاذ مقاوم لدرجات الحرارة المرتفعة ويوفر حماية ضد الحرائق. نظرًا لاستخدام الفولاذ المجلفن، فإنه يتميز بمقاومة عالية للتآكل. عند استخدامه مع مواد عزل جيدة، يوفر توفيرًا فعالاً في الطاقة. يتكيف مع مختلف التصميمات والاحتياجات المعمارية، مما يتيح إنشاء الهياكل المعيارية. التكنولوجيا المتقدمة التي نستخدمها في عمليات الإنتاج تقلل من نسبة الخطأ إلى أدنى مستوى، مما يضمن تحقيق معايير الجودة العالية.

# لماذا فيجن ستيل ؟

نحن في فيجن ستيل نضع الجودة والسرعة ورضا العملاء في مقدمة أولوياتنا في إنتاج المنازل الجاهزة.

## الريادة التكنولوجية

بصفتنا روادًا في مجال البناء بالفولاذ الخفيف، نقوم بدمج أحدث التقنيات في مشاريعنا بأعلى كفاءة. نركز في عمليات البناء على السرعة والمرونة والنهج الصديق للبيئة، مما يتيح لنا تقديم حلول مبتكرة ومستدامة لعملائنا.

## جودة فائقة

منتجاتنا تلبى أعلى المعايير من حيث المتانة والجمال. يتم تصنيع كل منزل جاهز باستخدام مواد خاضعة لرقابة دقيقة، مما يضمن جودته العالية وعمره الطويل.

## الإنتاج والتكيب السريع

الوقت ثمين بالنسبة لكم، وكذلك بالنسبة لنا. تضمن عمليات الإنتاج والتكيب لدينا إكمال مشاريعكم في أقصر مدة ممكنة. يمكنكم استلام منازلكم الجاهزة للسكن دون أي تأخير.

## حلول مخصصة حسب الاحتياجات

فهم المتطلبات الفريدة لكل مشروع وتلبية هذه الاحتياجات هو الأساس الذي يقوم عليه عملنا. نسعى إلى تجاوز توقعات عملائنا من خلال تقديم حلول مرنة ومخصصة، بهدف تحويل أحلامهم إلى واقع.

## صديق للبيئة ومستدام

تلتزم شركتنا بمبادئ البناء المستدام. نحن نعمل بنشاط على حماية البيئة من خلال تعزيز كفاءة الطاقة، واستخدام المواد القابلة لإعادة التدوير، واعتماد ممارسات صديقة للبيئة.

## شراكة موثوقة

تمثل رضا العملاء والعلاقات التجارية الموثوقة العناصر الأساسية لنموذج عملنا. في كل مشروع، نعمل بتعاون وثيق مع عملائنا بهدف بناء شراكات دائمة وموثوقة.

استثمروا في مستقبلكم مع فيجن ستيل. احصلوا بسرعة على مساحات المعيشة التي تحلمون بها مع منازلنا الجاهزة.



VISION  
STEEL



لا تكتفِ بالأحلام،

# حوّل أحلامك إلى واقع وتجاوز الحدود!



779

11/22 - D  
datthu.vn

VISION  
STEEL



# ماذا نقدم في فيجن ستيل؟

## المنازل الجاهزة

منازل جاهزة بطابق واحد

• مثالية للعائلات الصغيرة أو لمن يبحثون عن مساحة معيشية مدمجة وفعالة.

منازل جاهزة بطابقين

• مثالية للعائلات الكبيرة أو لمن يرغبون في مساحة معيشية أكبر على أرض محدودة.

منازل فولاذية بطابق واحد

• منازل متينة وحديثة بهيكل فولاذي توفر ثباتاً عالياً.

منازل فولاذية بطابقين

• منازل أنيقة وقوية وواسعة، مصممة لمن يبحثون عن مظهر أكثر عصرياً.

فلل مزدوجة

• فلل فاخرة مزدوجة، مثالية للعائلات أو للاستثمارات العقارية المشتركة.

المنازل المعيارية

• حلول سكنية مرنة قابلة للتوسع أو النقل بسهولة، مع إمكانية تخصيص عالية.

البيوت الصغيرة (ثاني هاوس)

• منازل مدمجة مصممة للحياة البسيطة، صديقة للبيئة، متنقلة واقتصادية.

## الحاويات

نماذج الحاويات

• مجموعة متنوعة من نماذج الحاويات المصممة لتلبية مختلف الاحتياجات والتطبيقات.

حاويات المواقع والمكاتب

• مساحات عمل متنقلة وعملية مصممة لمواقع البناء والمكاتب.

حاويات الحمامات والاستحمام

• حاويات مجهزة بوحدات حمام ودش توفر مرافق صحية عملية ونظيفة.

حاويات السكن

• حاويات مخصصة للإقامة في المواقع المؤقتة أو المتنقلة.

حاويات المطاعم

• حاويات مصممة لتقديم خدمات الطعام للمجموعات الكبيرة في بيئات مختلفة.

منازل الحاويات

• منازل متنقلة ومتينة مثالية للإقامة المؤقتة أو الدائمة.

حاويات مفككة (ديمونت)

• حاويات قابلة للفك والتكيب بسهولة، مما يسهل نقلها وتجميعها في الموقع.

## المباني الجاهزة

المباني المكتبية الجاهزة

• مبان مكتبية جاهزة مثالية لأماكن العمل، توفر حلولاً سريعة واقتصادية.

مباني السكن الجاهزة

• مبان سكنية جاهزة مخصصة لتلبية احتياجات الإقامة المؤقتة.

مباني المطاعم الجاهزة

• مبان جاهزة ذات تصميم معياري مخصصة لخدمات تقديم الطعام للمجموعات الكبيرة.

وحدات الحمامات والاستحمام الجاهزة

• وحدات جاهزة سهلة التركيب، متنقلة، وتوفر بيئة صحية.

مباني الاستجابة السريعة الجاهزة

• مبان جاهزة توفر سكناً سريعاً في حالات الكوارث الطبيعية أو الطوارئ.

المباني المدرسية الجاهزة

• مبان مدرسية جاهزة، متينة وقابلة للتركيب السريع لدعم العملية التعليمية.

المباني الاجتماعية الجاهزة

• مبان جاهزة متعددة الاستخدامات مخصصة للخدمات الاجتماعية والمرافق العامة.

## المباني الصناعية

الهيكل الفولاذية الصناعية

• منشآت صناعية مشيدة من الفولاذ المتين وطويل الأمد.

المصانع والمستودعات

• مصانع ومستودعات مصممة لأنشطة الإنتاج والتخزين.

الخطائر والمخازن الفولاذية

• هيكل فولاذية مناسبة لتخزين الأحجام الكبيرة واحتياجات الخطائر.

• خطائر فولاذية معزولة: خطائر مقاومة للظروف المناخية مع عزل حراري.

• خطائر فولاذية غير معزولة: خيارات اقتصادية تُبنى دون عزل.

مستودع - حظيرة

• هيكل متعددة الاستخدامات تلي وظائف التخزين والخطائر مقلد.

المنشآت الصناعية

• أنواع مختلفة من المباني المصممة للأنشطة الصناعية.

ملاجئ الحيوانات

• ملاجئ آمنة وصحية مناسبة للزراعة وتربية المواشي.

استثمروا في مستقبلكم مع فيجن ستيل. احصلوا بسرعة على مساحات المعيشة التي تحملون بها مع منازلنا الجاهزة.

VISION  
STEEL



# الأعمال التي تقع ضمن مسؤولية شركتنا

- عناصر البناء تركيب أنظمة الحوامل الفولاذية ولوحات الجدران.
- تركيب الأبواب تركيب الأبواب الخارجية من الفولاذ، والأبواب الداخلية كأبواب أمريكية أنيقة.
- تركيب النوافذ تركيب النوافذ مع الزجاج الحراري، مدمجة مع الإطارات.
- تغطية السقف تركيب تغطية السقف وتطبيقات العزل.
- بناء السقف تركيب هيكل السقف الفولاذي ومواد التغطية.
- السباكة تركيب السباكة وتركيب المواد الصحية (مثل المراض، حوض الاستحمام، المغسلة، الحنفيات).
- عمليات الطلاء دهن الأسقف الداخلية والخارجية والهيكلي المعدني.
- تحميل المواد تحميل المواد على السيارة المخصصة من قبل العميل.
- التركيبات الكهربائية تنفيذ أعمال الكابلات الخاصة بالتركيبات الكهربائية داخل المبنى (المقابس، القواطع، وحدات الإضاءة الفلورية).

# الأعمال التي تقع ضمن مسؤولية العميل

- الخرسانة الأرضية صب الخرسانة الأرضية وفقاً للخطة المقدمة من الشركة.
- تحضير الأرض إتمام أعمال الحفر وتجهيز الأرض اللازمة.
- تغطيات الأرضية والجدران تطبيق تغطيات الأرضية والجدران (مثل البلاط، السيراميك، القيشاني، الباركيه، إلخ).
- خزائن المطبخ والحمام تركيب خزائن المطبخ والحمام.
- النقل والتأمين إجراء عمليات النقل وتأمين النقل.
- توفير السقالات والرافعات توفير السقالات والرافعات وفقاً لاحتياجات الهيكل.
- الحصول على التصاريح اللازمة الحصول على جميع التصاريح اللازمة لبناء المبنى.
- الاتصالات الخارجية للمبنى توفير الاتصالات الخارجية مثل الكهرباء، وخط التأريض، والمياه القذرة والمياه النظيفة.
- تركيبات التدفئة والتبريد تركيب أنظمة التدفئة والتبريد (مثل التدفئة المركزية، والمكيفات، إلخ).
- أنظمة الاتصال تركيب نظام الهاتف، محطة التلفزيون، الأقمار الصناعية وأنظمة الكمبيوتر.
- مصاريف فريق التركيب تغطية تكاليف إقامة ووجبات فريق التركيب.

# المنازل الجاهزة الاقتصادية



VISION  
STEEL





# السلسلة الاقتصادية EKO 0.5

20 m<sup>2</sup>



**EKO 0.5 20 m<sup>2</sup>**

تقنية البناء بالفولاذ الخفيف تشير إلى نظام بناء حديث يتم إنشاؤه باستخدام مواد الفولاذ المجلفن التي يتم تشكيلها على البارد.

VISION  
STEEL



السلسلة الاقتصادية

**EKO 1.0**

**59.11 m<sup>2</sup>**



**EKO 1.0 59.11 m<sup>2</sup>**

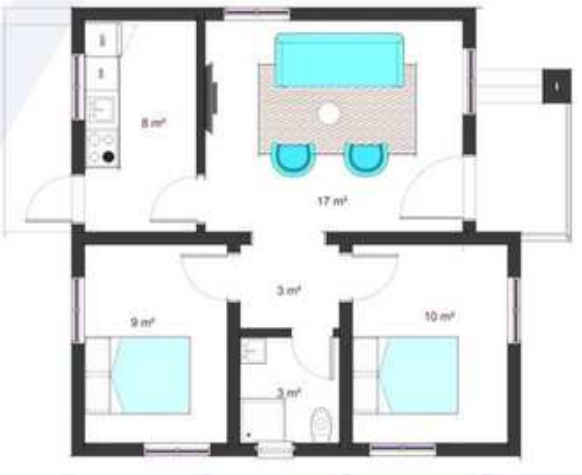
في هذا النظام، يتم تشكيل العناصر الإنشائية بدقة باستخدام آلات مدعومة بالحاسوب على خطوط تشكيل رول مبتكرة.

**VISION**  
STEEL



# السلسلة الاقتصادية EKO 1.5

71 m<sup>2</sup>



**EKO 1.5 71 m<sup>2</sup>**

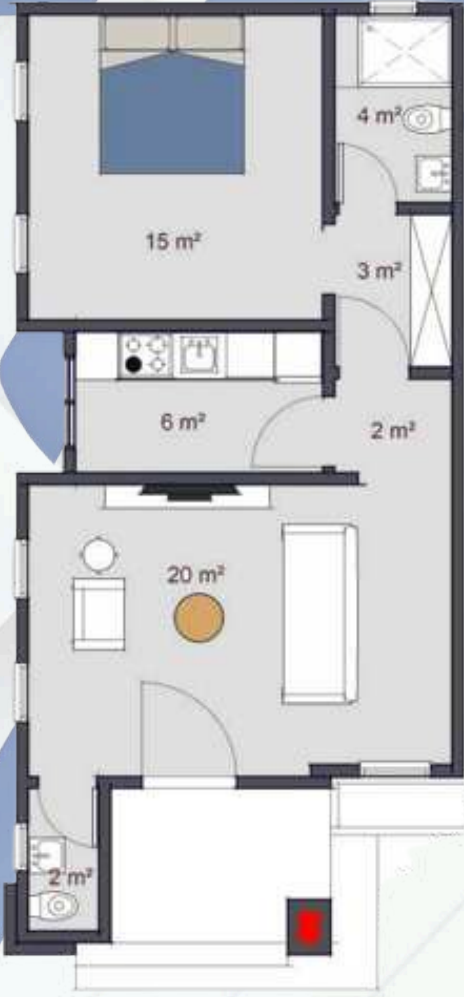
في هذا النظام، يتم تشكيل العناصر الإنشائية بدقة باستخدام آلات مدعومة بالحاسوب على خطوط تشكيل رول مبتكرة.

VISION  
STEEL



# السلسلة الاقتصادية EKO 2.0

65 m<sup>2</sup>



## EKO 2.0 65 m<sup>2</sup>

أحد أبرز مزايا هذه التكنولوجيا هو أن الإنتاج المسبق يتم في المصنع باستخدام الآلات التلقائية، وبهذا الشكل، يتم تقليل المخاطر الناتجة عن الأخطاء البشرية إلى الحد الأدنى.

# المنازل الجاهزة القياسية



VISION  
STEEL



# السلسلة القياسية STN 0.5

112 m<sup>2</sup>



**STN 0.5 112 m<sup>2</sup>**

توفر الهياكل الفولاذية الخفيفة خيارات جذابة من الناحية الاقتصادية. القدرة على بنائها بسرعة باستخدام الحد الأدنى من المعدات تقلل التكاليف. علاوة على ذلك، توفر هذه الهياكل المنتجة باستخدام طريقة التشكيل على البارد مزايا بتكاليف أقل مقارنة بالتشكيل على الساخن.

VISION  
STEEL



# السلسلة القياسية STN 1.0

135 m<sup>2</sup>



## STN 1.0 135 m<sup>2</sup>

تصنع الهياكل الفولاذية الخفيفة باستخدام تقنيات التشكيل على البارد، مما ينتج عنه مكونات هيكلية خفيفة الوزن. ومع ذلك، فإن قدرة التحمل للأحمال للهياكل الفولاذية الخفيفة عالية جدًا مقارنة بأوزانها.

VISION  
STEEL



# السلسلة القياسية STN 1.5

200 m<sup>2</sup>



**STN 1.5 200 m<sup>2</sup>**

بفضل خصائصها غير العضوية، لا تحمل الهياكل الفولاذية الخفيفة خطر الصدأ. بالإضافة إلى ذلك، نظرًا لعدم تعرضها للتشقق أو التمدد، فإنها توفر استقرارًا أبعاديًا.

VISION  
STEEL





# السلسلة القياسية STN 2.0

200 m<sup>2</sup>



## STN 2.0 250 m<sup>2</sup>

تتميز الهياكل الفولاذية الخفيفة بقدرتها على مقاومة الزلازل. كونها أخف وزنًا مقارنة بالبناءات الخرسانية المسلحة التي تُبنى بنفس الحجم، فإنها تقلل من الوزن الإجمالي للمبنى، مما يعزز من مقاومته أثناء حدوث الزلازل.

# المنازل الجاهزة الفاخرة



VISION  
STEEL



# السلسلة الفاخرة EKO 1.1

350 m<sup>2</sup>



**EKO 1.1 350 m<sup>2</sup>**

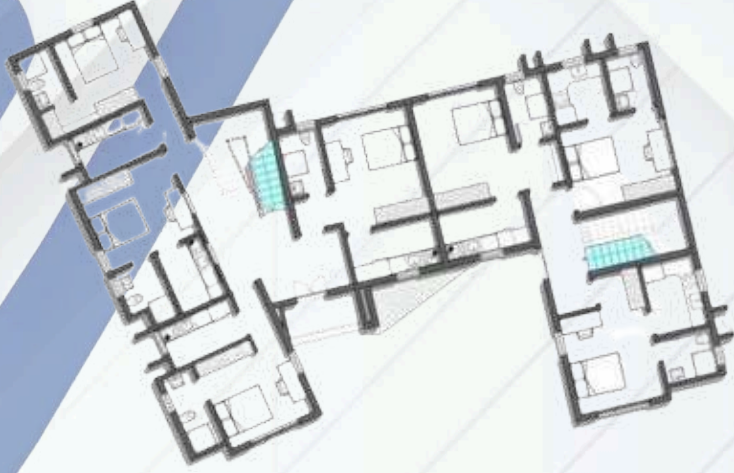
منتجات الفولاذ تتميز عادة بخصائص قابلة لإعادة التدوير، الفولاذ الخفيف، من ناحية أخرى، يتم إنتاجه باستخدام مواد أقل بكثير مقارنة بأنواع الفولاذ الأخرى، هذا يقلل من التأثير البيئي ويقدم ميزة هامة من حيث الاستدامة.

VISION  
STEEL



# السلسلة الفاخرة EKO 1.2

400 m<sup>2</sup>



EKO 1.2 400 m<sup>2</sup>

بالإضافة إلى ذلك، فإن الفولاذ الخفيف لا يظهر عليه التآكل مثل أنواع الفولاذ الأخرى. هذه الميزة تمنع انبعاث المواد الضارة إلى البيئة لأنها لا تتطلب عمليات كيميائية.

VISION  
STEEL



# السلسلة الفاخرة EKO 1.3

550 m<sup>2</sup>



**EKO 1.3 550 m<sup>2</sup>**

تُنتج الهياكل الفولاذية الخفيفة في المصانع باستخدام الآلات التلقائية بدلاً من العمل البشري. وبهذا الشكل، يتم تقليل تدخل الإنسان إلى الحد الأدنى، مما يقلل بشكل كبير من هامش الخطأ.

VISION  
STEEL



# السلسلة الفاخرة EKO 1.4

550 m<sup>2</sup>



**EKO 1.4 550 m<sup>2</sup>**

إن كون الهياكل الفولاذية الخفيفة أقل تكلفة مقارنة بأنواع الفولاذ الأخرى هو العامل الأكثر تحديداً في تفضيل هذه الهياكل.

VISION  
STEEL



# ابنِ مستقبلك اليوم، واكتشف الجمال والامتانة!



VISION  
STEEL



# مزايا المباني الجاهزة

## البناء السريع

نظرًا لأن الغالبية العظمى من المباني الجاهزة يتم تحضيرها في بيئة المصنع، فإن فترات البناء تكون قصيرة للغاية. عمليات تركيب المنازل الجاهزة المنتجة في المصنع سريعة؛ على سبيل المثال، يمكن إتمام بناء منزل من طابق واحد بمساحة مئة متر مربع في غضون ثلاثة إلى أربعة أيام فقط.

## المتانة

المنازل الجاهزة المصممة من خلال الحسابات الثابتة تتمتع بمتانة عالية ضد الزلازل والكوارث الطبيعية. كما يمكن توسيع المنازل الجاهزة من خلال إضافات عند الحاجة، أو نقلها بسهولة إلى منطقة أخرى.

## صديق للبيئة

خلال عملية التركيب، لا يتم استخدام المواد الكيميائية الضارة بالبيئة. بالإضافة إلى ذلك، بفضل التركيب السريع، لا تسبب أي تلوث بصري أو ضوضاء.

## توفير الطاقة

استخدام مواد ذات عزل حراري عالي يساهم في زيادة كفاءة الطاقة.

## التكيف مع الظروف المناخية

تم تصميم هذه الهياكل لتناسب ظروف المناخ على مدار الفصول الأربعة، مما يجعلها غير متأثرة بالعوامل الخارجية مثل الثلج، والمطر، والرياح، والشمس.

## استهلاك منخفض للخرسانة

في المباني الجاهزة، لا يُستخدم الخرسانة إلا في أساس الأرضية (منطقة الحماية ضد المياه).

## تصميم خارجي مخصص

بالإضافة إلى البدائل المعيارية للمواد، يمكنك تصميم منزل يناسب الأسلوب الذي ترغب فيه من خلال مجموعة متنوعة من خيارات المظهر الخارجي.

## إنتاج بدقة تامة

يتم إنتاج جميع مكونات المبنى بشكل متوافق مع بعضها البعض، مما يضمن عدم حدوث أي انحرافات أو مشكلات أثناء عملية التركيب.

## خيارات الطوابق

تُصمم المنازل الجاهزة بطابق واحد أو طابقين. من خلال تقديم خيارات متنوعة، يمكن بناء هياكل حديثة تتناسب مع البيئة المحيطة بها.

## الهياكل المتينة

تتراوح متوسط عمر المباني الجاهزة بين خمسين وخمسة وخمسين عامًا.

## جولة في المعرض

يمكنك استكشاف المنازل النموذجية الموجودة في صالة العرض لدينا، والتحدث مع فريقنا المتخصص للحصول على معلومات معمقة حول المنازل الجاهزة.



# النقاط التي يجب مراعاتها

تجذب المباني الجاهزة انتباهًا متزايدًا في عالم البناء، ويزداد تأثيرها في هذا المجال يوميًا بعد يوم، أصبح من الممكن الآن الحديث عن قطاع راسخ. سواء الأفراد الذين يبحثون عن مساحة معيشية مريحة أو الشركات التي ترغب في تسريع مشاريعها، يعتبرون المباني الجاهزة خيارًا جذابًا. إذن، ما هي التفاصيل الحاسمة التي يجب الانتباه إليها عند شراء منزل جاهز؟

## التسعير

قبل البدء في عملية التسعير للمباني الجاهزة، من المهم جدًا إجراء بحث دقيق. يجب عليك الحصول على عروض أسعار من شركات مختلفة ومقارنة خياراتك. في هذه المرحلة، لا تنس النظر في فيجن ستيل، التي تقدم خدمات موثوقة في هذا القطاع. مع الثقة التي توفرها، يسعدنا أن نقدم لك أفضل الحلول بأفضل الأسعار التنافسية.

## اختيار الموقع

يعد اختيار الموقع الصحيح عاملاً حاسماً للمباني الجاهزة. في المناطق التي يكون فيها حمل الثلوج مرتفعاً أو سرعة الرياح كبيرة، يجب أن يتم اختيار المواد بدقة ويتم الاهتمام بجودة الإنتاج بشكل خاص.

## العزل الخارجي

في المنازل الجاهزة، يعد العزل الصوتي والحراري أمراً بالغ الأهمية لإنشاء مساحة معيشية مريحة. بالإضافة إلى ذلك، يجب أخذ خيارات النوافذ والأبواب في الاعتبار كعوامل مهمة أثناء اختيار المنزل الجاهز.

## التركيب السريع

إن تنفيذ التركيب بسرعة، بفضل احترافية الفريق المتخصص، وقدرة الهيكل على الفك والنقل في المستقبل، هي عوامل حاسمة يجب مراعاتها أثناء اتخاذ قرار الشراء.



# المواصفات التقنية

الجدار الخارجي: مئة مم / الجدار الداخلي: ستون مم  
الطبقة الخارجية: لوح أسمنت مغطى 8 مم (Betopan-Fibercement مع شهادة CE).  
العزل: رغوة بوليسترين (EPS) بسمك 80 مم من الفئة B1 المقاوم للحريق.  
الطبقة الداخلية: لوح أسمنت مغطى 8 مم (Betopan-Fibercement مع شهادة CE).  
نظام تركيب اللوحات: يتم تشكيله باستخدام مواد الصاج المجلفن في ماكينات تشكيل الرول.  
اختياري: خيار اللوحات الهيكلية.  
العزل: صوف حجري بسمك 80 مم من فئة مقاومة الحريق AI.

## نظام الحامل

نظام الحامل: يتكون الهيكل من أجزاء فولاذية ولوحات جدران. يتم تصنيع نظام الحامل من الفولاذ المجلفن الذي يتم تشكيله خصيصًا في ماكينات تشكيل الرول. نظرًا لعدم استخدام اللحام، يمكن فك الهيكل وإعادة تركيبه في موقع آخر عند الحاجة.

## المواصفات التقنية

حمولة الثلج: 80 كجم/م<sup>2</sup> وفقًا للمعايير TS 498 و TS EN 1931-1-3.  
سرعة الرياح: 102 كم/ساعة (50 كجم/م<sup>3</sup>) وفقًا للمعايير TS 498 و TS EN 1931-1-4.  
معامل انتقال الحرارة للجدار الخارجي: K = 0.36 ككال/م<sup>2</sup> ساعة °C (K: 0.42 واط/م<sup>2</sup> ك).  
معامل انتقال الحرارة للجدار الداخلي: K = 0.59 ككال/م<sup>2</sup> ساعة °C (K: 0.68 واط/م<sup>2</sup> ك).  
معامل انتقال الحرارة للسقف: K = 0.39 ككال/م<sup>2</sup> ساعة °C (K: 0.45 واط/م<sup>2</sup> ك).

## سقف الغرفة

تغطية السقف: لوح جيبس بسمك 12 مم (جيبس بورد).  
عزل السقف: صوف زجاجي بسمك 80 مم.  
اختياري: سقف معلق من صوف حجري.

## سقف المبنى

تغطية السقف: تم اختيار صاج مجلفن مطلي بسمك 0.50 مم بشكل مقطع شبه منحرف بقياس 27/200 اختياري: تتوفر خيارات من المعدن الشبيه بالقرميد، الشينجل، ولوحات الساندويش.  
عوارض السقف: عوارض فولاذية ذات تصميم خاص بملف داخلي وخارجي، مصنوعة من صاج مجلفن عالي الجودة ومثبتة على مسافات 125 سم.  
الحواف: حواف مصنوعة من صاج مجلفن ملتوي بسمك 20 سم.  
المزاريب: يمكن تركيب مزاريب من PVC أو صاج مجلفن حسب الرغبة.

## الهيكل العلوي (أو العوارض العلوية)

الإطار الهيكلي: تم تصنيع اللوحات على شكل قفص من صاج مجلفن ملتوي، تم تجميعها معًا لتشكيل الهيكل. التغطية العلوية: لوح إسمنتي بسمك 16 مم مع شهادة (Betopan-Fibercement) CE أو يتم إجراء التحضير لتطبيق الخرسانة المموجة.  
التغطية السفلية: يتم تطبيق لوح جيبس بسمك 12 مم (جيبس بورد) مع عزل من صوف الزجاج بسمك 80 مم.

## الأبواب

الباب الخارجي: باب فولاذي.  
الباب الداخلي: باب أمريكي من الألواح.

# المواصفات التقنية

## التركيبات الكهربائية

المعدات : وحدات الإضاءة، المفاتيح، المقابس، القواطع، صناديق القواطع.  
الكابلات : كابلات المقابس **3X2.5** مم **NYM**، كابلات الإضاءة **2X1.5** مم **NYM**.  
التطبيق : تحت الجبس أو فوق الجبس.

## النوافذ

النافذة : نافذة **PVC**.

الزجاج : زجاج عازل **4+12+4**.

## التركيبات الصحية

الأدوات الصحية / المعدات : الأحواض، حنفيات الأحواض والحمام، قاعدة المراض، حوض الاستحمام.  
أنابيب المياه النظيفة والمياه القذرة : تُستخدم أنابيب **PPRC** و **PVC**.  
التطبيق : تحت الجبس أو فوق الجبس.

## الواجهة الخارجية

الواجهة الخارجية : طبقتان من الطلاء السيليكوني.

الأجزاء المعدنية : طبقتان من الطلاء الزيتي القياسي.

السقف : طبقتان من الطلاء البلاستيكي.

## السلم

الإطار الهيكلي : هيكل من مقاطع مربعة يتم تغطيته بلوح **Betopan**.

# مشروع نموذجي



# مشروع نموذجي



لا تكتفِ بالأحلام،  
حوّل أحلامك إلى واقع، وتجاوز  
حدودك!



VISION  
STEEL



# معرض الإنتاج



[www.visionsteel.org](http://www.visionsteel.org)



# VISION STEEL

للحصول على مزيد من المعلومات



0 (338) 214 62 70



[info@visionsteel.org](mailto:info@visionsteel.org)



20. Cd. No:16, 70100 Organize Sanayi Bölgesi  
Merkez/Karaman

VISION  
STEEL

